



Nuovo sistema di matrici sezionali NiTin™

La soluzione predicibile per i punti di contatto.

re·invent
DENTAL PRODUCTS

SIMIT NEXT
Endo Expert

Divisione Gruppo Simit Dental
www.simitdental.it

Perchè usare un sistema di matrici sezionali per le II classi?

Sistema di matrici sezionali NiTin™

- Sistema facile da usare
- Sagomatura naturale
- Contatti all'altezza del margine
- Gli anelli garantiscono una separazione ottimale, per punti di contatto eccellenti, stretti
- Matrici con preformatura anatomica naturale

rispetto a

Sistema tipo Tofflemire

- Non ripristina l'anatomia interprossimale
- Contatti sottili alla cresta marginale
- Ampi spazi dove il cibo si accumula
- Maggiore rischio di fratture, interferenze occlusali, carie ricorrenti e malattie parodontali



Contatti migliori,
praticamente senza
sbavature!

Perchè NiTinol ?

Il sistema NiTin™ è l'ideale per i restauri di II classe, distinguendosi dalla concorrenza.

NiTinol (Nickel-Titanium Naval Ordnance Laboratory) è un materiale nuovo, sviluppato per scopi medici qualche decennio fa.

Quando il NiTinol è **lavorato con trafilatura**, si forma un allineamento molecolare che apporta caratteristiche superiori.

Grazie ai benefici del materiale usato, che **rende gli anelli più duraturi, la forza di separazione sarà "come nuova" anche dopo centinaia e centinaia di utilizzi.**

Estenuanti test di durata mostrano quanto l'anello NiTin™ sia più forte rispetto agli altri anelli in Nichel-Titanio. Testato nelle stesse condizioni di utilizzo, incluso pulizia e sterilizzazione, gli anelli NiTin™ non si sono mai rotti ed hanno continuato a performare per migliaia di cicli.

E' stato re-inventato per superare qualunque altra soluzione.



Un anello che resta...

sul dente: la forma anatomica dei piedini dell'anello fornisce **extra ritenzione** aggrappandosi anche sui denti più difficili. Inoltre, anche le cavità più ampie non saranno più un problema grazie alla nuova forma dei piedini che non schiaccia la matrice nella cavità.

e nel tempo: il filo trafilato di Nichel-Titanio degli anelli fornisce massima forza di separazione e lo rende più duraturo rispetto agli altri anelli in Nichel-Titanio non trafilato o in acciaio inossidabile.

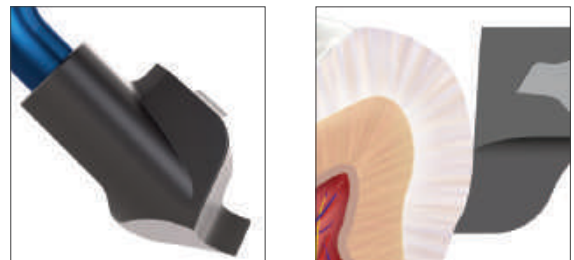
Il rinforzo posteriore in PEEK® aumenta la forza di separazione, proteggendo al tempo stesso l'anello dallo stress da affaticamento, prolungandone la durata. Solo NiTin™ ha l'innovativa combinazione di filo trafilato in Nichel-Titanio e il PEEK® super forte.



Codice	Contenuto	Utilizzo
NT400	Anello NiTin™ grande (nero) 2 pz/conf.	Molari
NT500	Anello NiTin™ standard (bianco) 2 pz/conf.	Premolari e Canini

Si aggancia dove gli altri scivolano

Forma perfetta: I due anelli NiTin™ (standard e grande), grazie alle alte performance del NiTinol, producono una consistente forza di separazione sui denti e di aderenza. La struttura e l'angolatura degli anelli per molari e premolari offrono un perfetto posizionamento e spazio di lavoro, evitando eccessi in composito e minor sprechi.



Benefici

- **Benefici clinici:** con NiTin™ avrete punti di contatto per restauri in composito anatomicamente stabili e stretti, in tempi minori.
- **Forza di separazione:** il filo in Nichel-Titanio trafilato dell'anello, unitamente al rinforzo posteriore in PEEK®, fornisce una forza di separazione ideale, e quindi contatti anatomicamente perfetti, per centinaia di utilizzi.
- **Ritenzione:** il design dei piedini degli anelli NiTinol assicura la massima ritenzione ed evita che gli anelli scivolano.
- **Versatile:** i restauri multipli, MOD e cavità ampie, possono essere efficacemente e perfettamente restaurati con NiTin™.

Pinza per il posizionamento degli anelli...

La pinza NiTin™ per il posizionamento degli anelli ha un'impugnatura ergonomica, permette un rapido e preciso posizionamento ed è prodotta per durare nel tempo.



... e pinzetta per cunei e matrici

La pinzetta NiTin™ permette il posizionamento delle matrici e dei cunei in modo semplice e preciso garantendo un controllo tattile eccellente per avere sempre la situazione sotto controllo.



Matrici NiTin™ preformate Full Contour per un'anatomia ideale

Un altro vantaggio del sistema NiTin™ sono le nuove matrici anatomiche tridimensionali. Le matrici rigide offrono una curvatura ottimale, pur essendo adattabili.

- Una stabilità e rigidità maggiori grazie alla curvatura
- La linguetta centrale consente un inserimento ed una rimozione più facile e corretta grazie alle pinzette
- Le matrici hanno uno spessore di 35µm ed hanno 5 diverse altezze, incluso due misure con estensione subgingivale

Codice	Contenuto
NTM100	Matrici Full Contour tridimensionali 4,4 mm (50 pz/conf.)
NTM150	Matrici Full Contour tridimensionali piccole cervicali 6,0 mm (50 pz/conf.)
NTM175	Matrici Full Contour tridimensionali 5,6 mm (50 pz/conf.)
NTM200	Matrici Full Contour tridimensionali 6,6 mm (50 pz/conf.)
NTM300	Matrici Full Contour tridimensionali grandi cervicali 8,7 mm (50 pz/conf.)



NTM100



NTM150



NTM175



NTM200



NTM300

Cunei interdentali NiTin™

I cunei si adattano alla forma della gengiva e le estremità curve sulla punta rendono l'inserimento più facile e senza danni alla papilla.

- Un pratico tassello all'estremità garantisce un facile posizionamento sotto l'anello di separazione



ultrafine - NTYL



piccolo - NTBL



medio - NTOR



grande - NTGR

Codice	Contenuto
NTK4	Set cunei interdentali NiTin™ 400 pz/100 per ciascuna misura/colore
NTYL	Ultrafine (giallo) 100 pz/conf.
NTBL	Piccolo (blu) 100 pz/conf.
NTOR	Medio (arancione) 100 pz/conf.
NTGR	Grande (verde) 100 pz/conf.



Il cuneo combacia con la matrice che si adatta al dente. È l'ideale quando corrispondono perfettamente!



NTK4

Consigli di utilizzo :

Posizionare la diga di gomma.

L'isolamento dell'area di lavoro riduce la contaminazione di saliva e sangue e permette al paziente di evitare di ingerire piccole parti.

Posizionare la matrice.

Prendere la matrice dalla linguetta con la pinzetta e posizionarla interprossimalmente con la superficie concava rivolta verso il dente da restaurare. Una volta posizionata, piegare la linguetta indietro per evitare che interferisca con la visibilità dell'area di lavoro.

Posizionare il cuneo.

Afferrare il cuneo in plastica dal tassello con la pinzetta. Mettere un dito sulla matrice per evitare che si sposti durante l'inserimento del cuneo e posizionare il cuneo.

Posizionare l'anello.

Inserire le punte arrotondate della pinza allarga-anelli all'interno dell'anello ed aprirlo quanto basta per poterlo posizionare nello spazio interprossimale. Posizionare i piedini dell'anello sopra il cuneo, in posizione più gengivale possibile.

Brunire delicatamente la matrice.

Assicurarsi che la matrice sia fermamente a contatto con il dente adiacente.

Mettere il materiale per il restauro.

Applicare il materiale per il restauro, seguendo le istruzioni del produttore.

Rimuovere l'anello, il cuneo e la matrice.

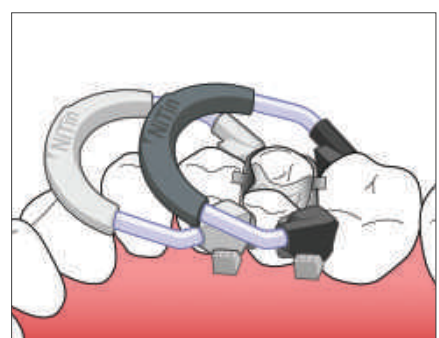
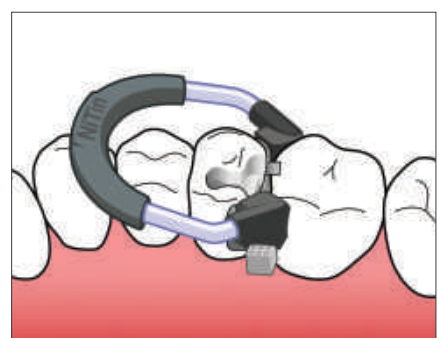
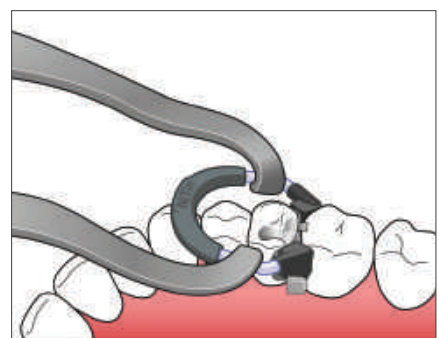
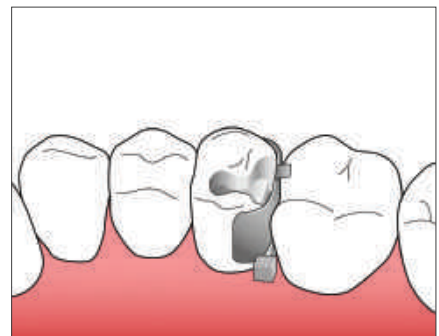
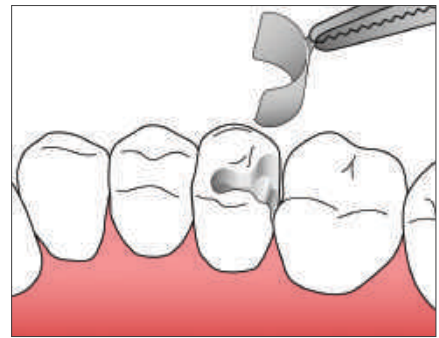
La rimozione della matrice, a causa dei contatti stretti ottenuti con il sistema NiTin™, potrebbe richiedere l'utilizzo delle pinzette.

Rifinire e lucidare il restauro.

Utilizzare la tecnica di rifinitura e lucidatura per completare il restauro.

MOD e restauri multipli.

Gli anelli di separazione NiTin™ sono disegnati per poter essere sovrapposti e facilitare le MOD o i restauri multipli simultaneamente. Posizionare entrambe le matrici e cunei prima di posizionare gli anelli. Posizionare prima il lato mesiale e poi il lato distale.



re·invent

DENTAL PRODUCTS

SIMIT NEXT
Endo Expert